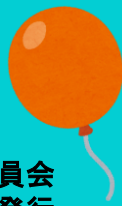


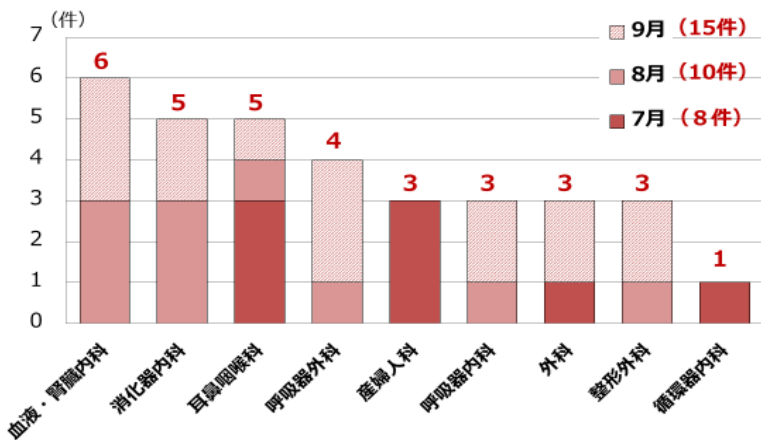
緩和ケア通信【60号】



能代厚生医療センター 緩和ケアチーム/緩和医療委員会
2022年(令和4年) 11月14日 発行

1. 緩和ケアチーム依頼

R4.7月~9月 新規依頼 33件



7月~9月 介入一例

- ①20代 男性 整形外科
交通外傷、脊髄損傷 疼痛管理に難渋。
- ②60代 男性 血液腎臓内科
急性リンパ性白血病、化学療法 統合失調症。入院時のスクリーニングで希望あり、思いの傾聴。
- ③80代 女性 産婦人科
卵巣癌 BSC DNAR 認知症
フェントステープで疼痛管理。
県外や海外在住の家族のケア
ICに同席し理解を促した。

2. 患者さんの支援体制

入院時にスクリーニングを実施しています

- *目的**
地域がん診療病院として
入院時から苦痛を評価、
早期から緩和ケア提供する
- *対応**
緩和ケア希望する方、
苦痛の強い方へ早期介入、
病棟スタッフと協同する

苦痛のスクリーニングシート
記入日: 年 月 日
科 室: _____
病室: _____
患者氏名: _____
年齢: _____
性別: _____

病状や治療にも関わらず、苦痛について訴えている方は、以下の項目にチェックを記入してください。

① 今、感じている苦痛はありますか？
 痛みなど、体のことについて ある ない
 不安など、気持ちのことについて ある ない
 治療、入院費、生活のことについて ある ない

② 「ある」と答えた方は、つらさの程度を自由に書き込んで下さい

③ 上記の項目について、主治医以外の緩和ケア専門のスタッフに相談を希望されますか？
 必ず希望する
 緩和ケアについて、詳しく知りたい
 相談したいが、今は希望しない
 希望しない

※ご回答の方向をご記入下さい

能代厚生医療センター
〒992-0292 秋田県能代市大森町1-1-1

3. お知らせ

2022 能代山本地域緩和ケア研修会

能代山本地域
緩和ケア研修会 2022
令和5年3月4日(土) 9:00~17:00
能代山本会館
会場: 能代厚生医療センター 2階講堂
対象: がん医療に関わる医師・コメディカル
研修料: がん医療に関わる医師・コメディカル 5,000円(税込)
研修料: がん医療に関わらない方 2,000円(税込)
研修料: がん医療に関わらない方 1,000円(税込)

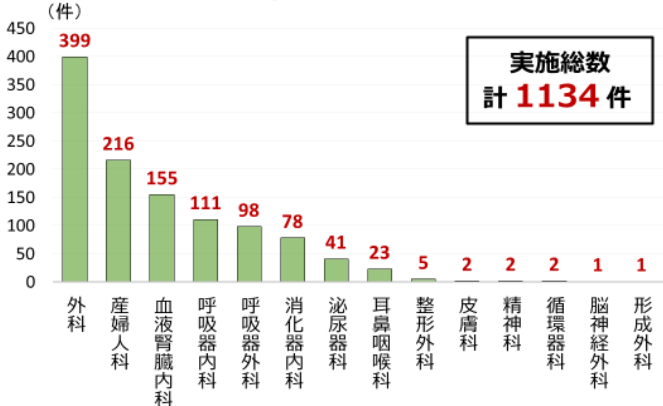
研修プログラム
● 緩和ケアの基礎知識
● がん患者の心理的ケア
● がん患者の社会的ケア
● がん患者の精神的ケア
● がん患者の身体的ケア

能代厚生医療センター
〒992-0292 秋田県能代市大森町1-1-1
TEL: 01962-22-1111 FAX: 01962-22-1122

令和5年
3月4日
(土)
9時~
当院講堂



令和3年度
苦痛のスクリーニング 実施件数
(診療科別)



秋田県緩和ケアチーム
WEBカンファレンス

参加: 15病院
日時: 11月9日(水) 17:30~18:30
内容: 秋田赤十字病院 提供事例
『予後不良患者への介入』
50歳男性。本人と家族の病識に
乖離あり、チームの不全感が残った
結果: 早期から緩和ケアが介入する
主科スタッフとカンファレンスする